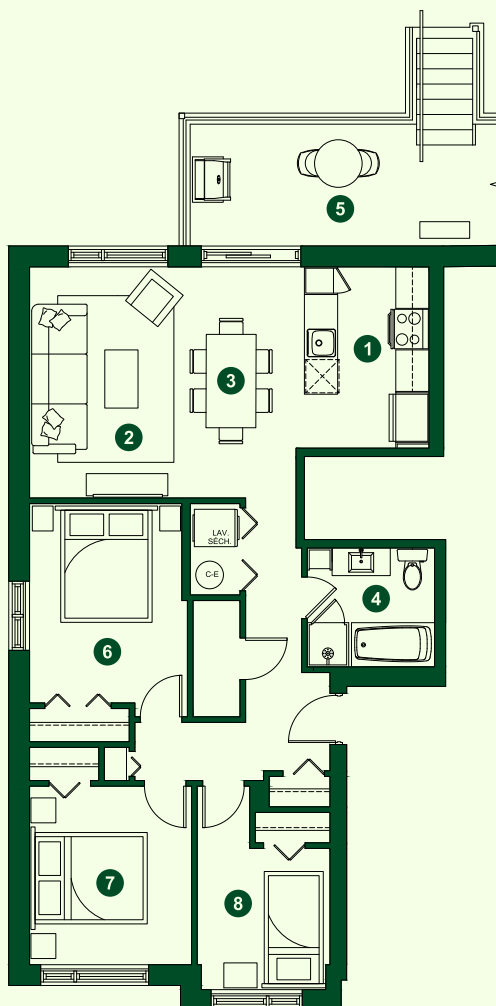




Habitations
du Lac Jérôme

TYPE A1
1085pi²

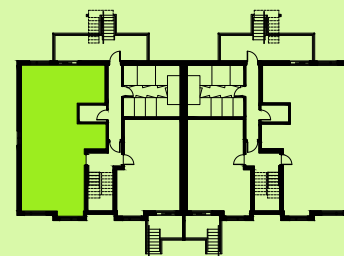
5^{1/2}



- 1 Cuisine / Kitchen
7'-6" x 10'-6"
- 2 Salon / Living
9'-6" x 13'-11"
- 3 Salle à manger / Dining
7'-0" x 13'-11"
- 4 Salle de bain / Bathroom
7'-8" x 7'-2"
- 5 Terrasse / Balcony
13'-8" x 7'-4"
- 6 Chambre 1 / Bedroom 1
9'-9" x 12'-0"
- 7 Chambre 2 / Bedroom 2
9'-9" x 10'-9"
- 8 Chambre 3 / Bedroom 3
8'-0" x 8'-6"



Le Seize
unités / units
G-002



étages / floors • Semi SS

Rue Gaston-Miron, Saint-Jérôme • habitationsdulacjerome.com • 514 885-9804

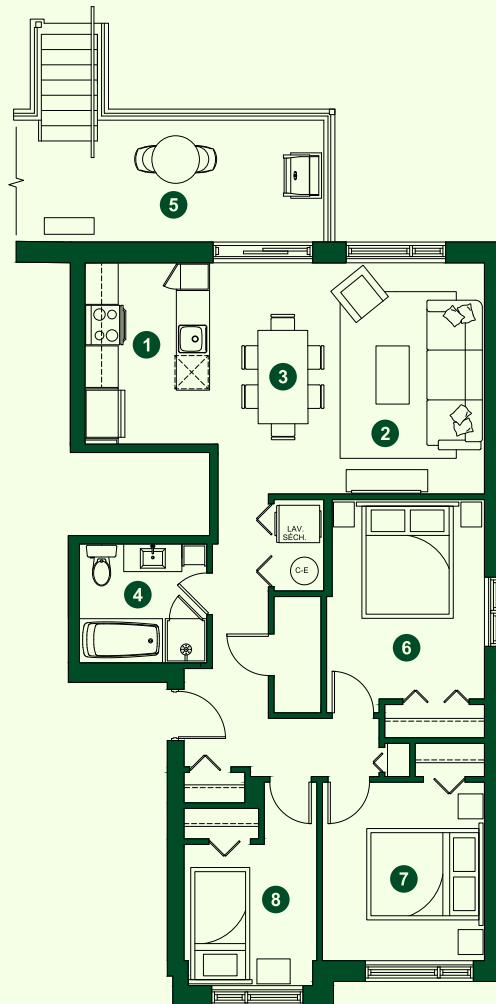
Le développeur se réserve le droit de faire des modifications qu'il juge nécessaires. Les dimensions et superficies indiquées sur ces plans sont à titre informatif seulement. Les dimensions et superficies "telles que construites" peuvent varier de celles indiquées. Les dimensions linéaires indiquées sur les plans sont calculées d'un mur intérieur à un autre mur intérieur. Les superficies indiquées sont basées sur des calculs architecturaux standards. En conformité avec les lois, règlements et codes concernant l'accessibilité aux personnes handicapées.



Habitations
du Lac Jérôme

TYPE A2
1085pi²

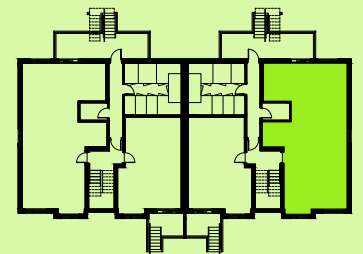
5^{1/2}



- ❶ Cuisine / Kitchen
7'-6" x 10'-6"
- ❷ Salon / Living
9'-6" x 13'-11"
- ❸ Salle à manger / Dining
7'-0" x 13'-11"
- ❹ Salle de bain / Bathroom
7'-8" x 7'-2"
- ❺ Terrasse / Balcony
13'-8" x 7'-4"
- ❻ Chambre 1 / Bedroom 1
9'-9" x 12'-0"
- ❼ Chambre 2 / Bedroom 2
9'-9" x 10'-9"
- ❽ Chambre 3 / Bedroom 3
8'-0" x 8'-6"



Le Seize
unités / units
D-002



étages / floors • Semi SS

Rue Gaston-Miron, Saint-Jérôme • habitationsdulacjerome.com • 514 885-9804

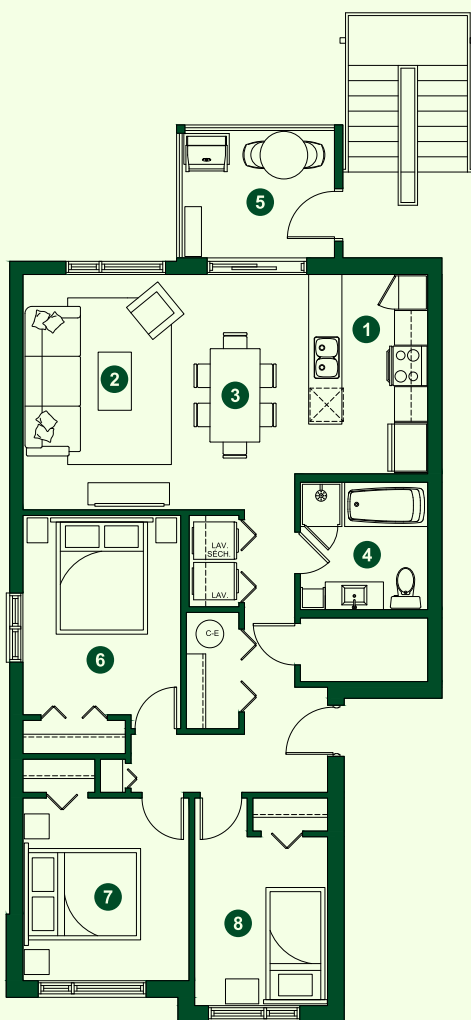
Le développeur se réserve le droit de faire des modifications qu'il juge nécessaires. Les dimensions et superficies indiquées sur ces plans sont à titre informatif seulement. Les dimensions et superficies "telles que construites" peuvent varier de celles indiquées. Les dimensions linéaires indiquées sur les plans sont calculées d'un mur intérieur à un autre mur intérieur. Les superficies indiquées sont basées sur des calculs architecturaux standards. En conformité avec les lois, règlements et codes concernant l'accessibilité aux personnes handicapées.



Habitations
du Lac Jérôme

TYPE D1
1085pi²

5^{1/2}



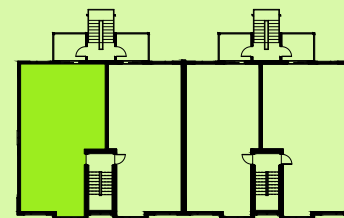
- 1 Cuisine / Kitchen
7'-6" x 12'-0"
- 2 Salon / Living
10'-0" x 14'-2"
- 3 Salle à manger / Dining
7'-3" x 14'-2"
- 4 Salle de bain / Bathroom
7'-8" x 7'-8"
- 5 Terrasse / Balcony
9'-6" x 8'-0"
- 6 Chambre 1 / Bedroom 1
9'-9" x 12'-0"
- 7 Chambre 2 / Bedroom 2
10'-0" x 11'-0"
- 8 Chambre 3 / Bedroom 3
8'-0" x 9'-0"



Le Seize

unités / units

G-102 • G-202 • G-302



étages / floors • 1, 2, 3

Rue Gaston-Miron, Saint-Jérôme • habitationsdulacjerome.com • 514 885-9804

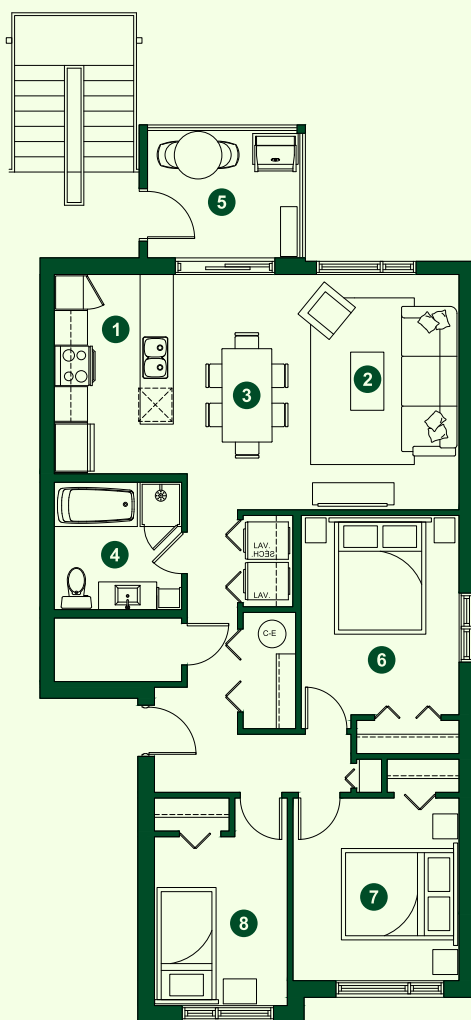
Le développeur se réserve le droit de faire des modifications qu'il juge nécessaires. Les dimensions et superficies indiquées sur ces plans sont à titre informatif seulement. Les dimensions et superficies "telles que construites" peuvent varier de celles indiquées. Les dimensions linéaires indiquées sur les plans sont calculées d'un mur intérieur à un autre mur intérieur. Les superficies indiquées sont basées sur des calculs architecturaux standards. En conformité avec les lois, règlements et codes concernant l'accessibilité aux personnes handicapées.



Habitations
du Lac Jérôme

TYPE D2
1085pi²

5^{1/2}



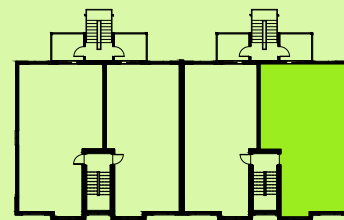
- 1 Cuisine / Kitchen
7'-6" x 12'-0"
- 2 Salon / Living
10'-0" x 14'-2"
- 3 Salle à manger / Dining
7'-3" x 14'-2"
- 4 Salle de bain / Bathroom
7'-8" x 7'-8"
- 5 Terrasse / Balcony
9'-6" x 8'-0"
- 6 Chambre 1 / Bedroom 1
9'-9" x 12'-0"
- 7 Chambre 2 / Bedroom 2
10'-0" x 11'-0"
- 8 Chambre 3 / Bedroom 3
8'-0" x 9'-0"



Le Seize

unités / units

D-102 • D-202 • D-302



étages / floors • 1, 2, 3

Rue Gaston-Miron, Saint-Jérôme • habitationsdulacjerome.com • 514 885-9804

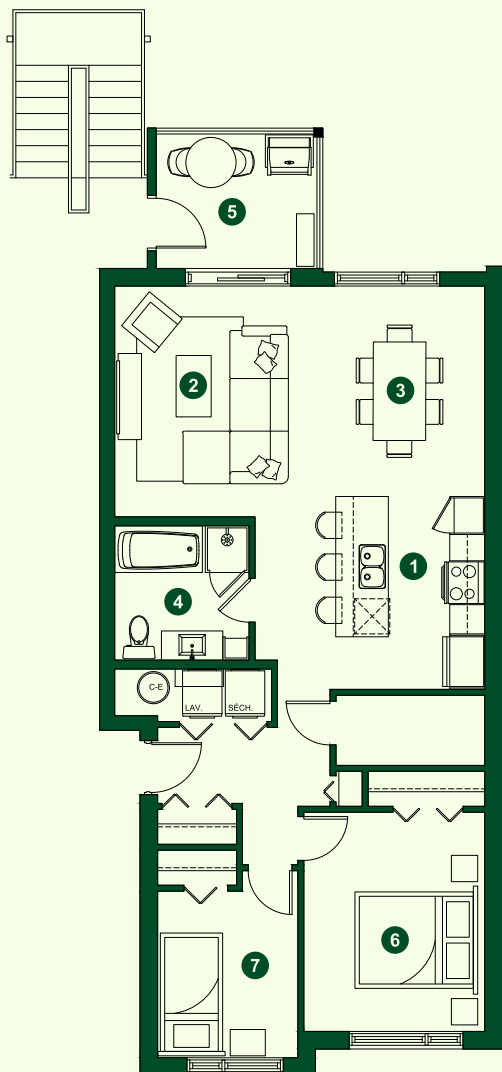
Le développeur se réserve le droit de faire des modifications qu'il juge nécessaires. Les dimensions et superficies indiquées sur ces plans sont à titre informatif seulement. Les dimensions et superficies "telles que construites" peuvent varier de celles indiquées. Les dimensions linéaires indiquées sur les plans sont calculées d'un mur intérieur à un autre mur intérieur. Les superficies indiquées sont basées sur des calculs architecturaux standards. En conformité avec les lois, règlements et codes concernant l'accessibilité aux personnes handicapées.



Habitations
du Lac Jérôme

TYPE C1
985 pi²

4 1/2



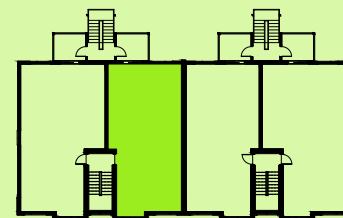
- ① Cuisine / Kitchen
8'-6" x 11'-0"
- ② Salon / Living
11'-8" x 13'-2"
- ③ Salle à manger / Dining
9'-0" x 12'-0"
- ④ Salle de bain / Bathroom
7'-8" x 7'-8"
- ⑤ Terrasse / Balcony
9'-6" x 8'-0"
- ⑥ Chambre 1 / Bedroom 1
10'-4" x 12'-6"
- ⑦ Chambre 2 / Bedroom 2
8'-0" x 9'-0"



Le Seize

unités / units

G-101 • G-201 • G-301



étages / floors • 1, 2, 3

Rue Gaston-Miron, Saint-Jérôme • habitationsdulacjerome.com • 514 885-9804

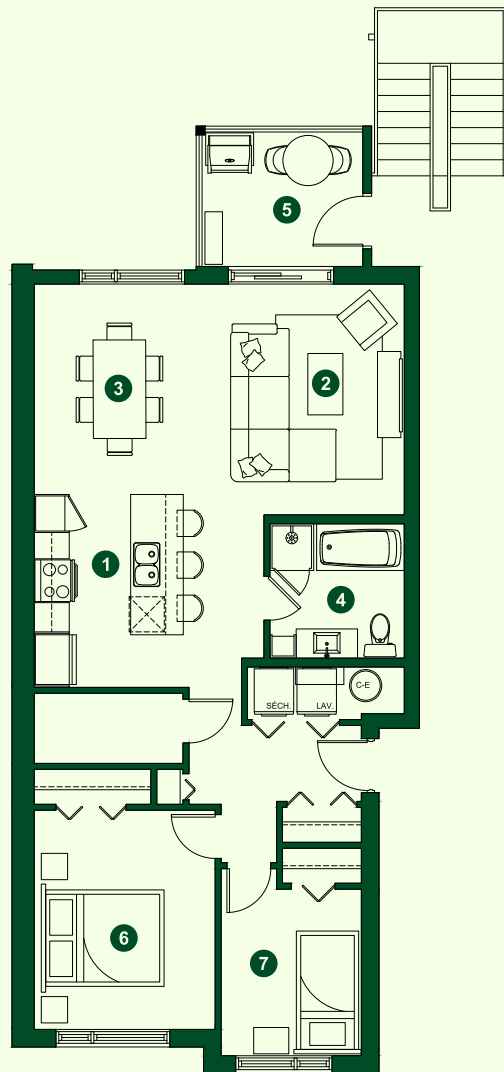
Le développeur se réserve le droit de faire des modifications qu'il juge nécessaires. Les dimensions et superficies indiquées sur ces plans sont à titre informatif seulement. Les dimensions et superficies "telles que construites" peuvent varier de celles indiquées. Les dimensions linéaires indiquées sur les plans sont calculées d'un mur intérieur à un autre mur intérieur. Les superficies indiquées sont basées sur des calculs architecturaux standards. En conformité avec les lois, règlements et codes concernant l'accessibilité aux personnes handicapées.



Habitations
du Lac Jérôme

TYPE C2
985 pi²

4 1/2



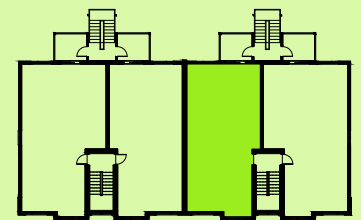
- 1 Cuisine / Kitchen
8'-6" x 11'-0"
- 2 Salon / Living
11'-8" x 13'-2"
- 3 Salle à manger / Dining
9'-0" x 12'-0"
- 4 Salle de bain / Bathroom
7'-8" x 7'-8"
- 5 Terrasse / Balcony
9'-6" x 8'-0"
- 6 Chambre 1 / Bedroom 1
10'-4" x 12'-6"
- 7 Chambre 2 / Bedroom 2
8'-0" x 9'-0"



Le Seize

unités / units

D-101 • D-201 • D-301



étages / floors • 1, 2, 3

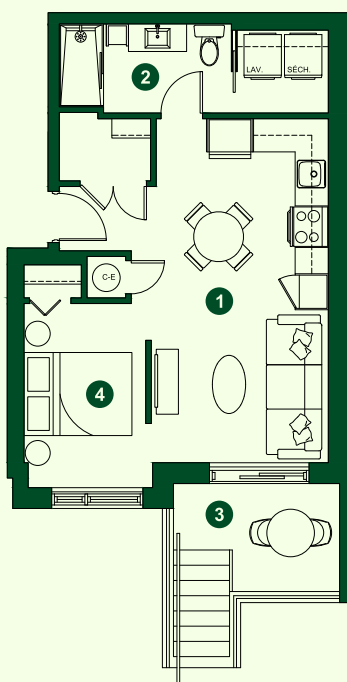
Rue Gaston-Miron, Saint-Jérôme • habitationsdulacjerome.com • 514 885-9804

Le développeur se réserve le droit de faire des modifications qu'il juge nécessaires. Les dimensions et superficies indiquées sur ces plans sont à titre informatif seulement. Les dimensions et superficies "telles que construites" peuvent varier de celles indiquées. Les dimensions linéaires indiquées sur les plans sont calculées d'un mur intérieur à un autre mur intérieur. Les superficies indiquées sont basées sur des calculs architecturaux standards. En conformité avec les lois, règlements et codes concernant l'accessibilité aux personnes handicapées.



Habitations
du Lac Jérôme

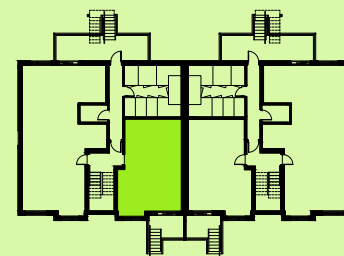
TYPE B1
500 pi²



- ❶ Espace de vie / Living space
10'-10" x 20'-9"
- ❷ Salle de bain / Bathroom
10'-4" x 5'-4"
- ❸ Terrasse / Balcony
10'-0" x 6'-6"
- ❹ Chambre 1 / Bedroom 1
7'-4" x 11'-1"



Le Seize
unités / units
G-001



étages / floors • Semi SS

Rue Gaston-Miron, Saint-Jérôme • habitationsdulacjerome.com • 514 885-9804

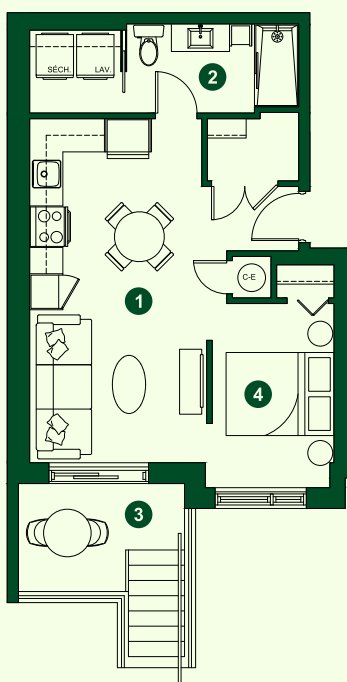
Le développeur se réserve le droit de faire des modifications qu'il juge nécessaires. Les dimensions et superficies indiquées sur ces plans sont à titre informatif seulement. Les dimensions et superficies "telles que construites" peuvent varier de celles indiquées. Les dimensions linéaires indiquées sur les plans sont calculées d'un mur intérieur à un autre mur intérieur. Les superficies indiquées sont basées sur des calculs architecturaux standards. En conformité avec les lois, règlements et codes concernant l'accessibilité aux personnes handicapées.



Habitations
du Lac Jérôme

TYPE B2
500 pi²

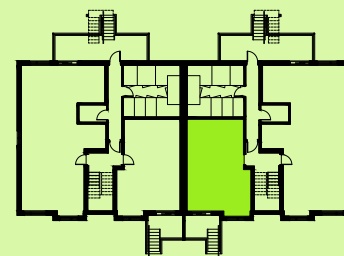
studio



- 1 Espace de vie / Living space
10'-10" x 20'-9"
- 2 Salle de bain / Bathroom
10'-4" x 5'-4"
- 3 Terrasse / Balcony
10'-0" x 6'-6"
- 4 Chambre 1 / Bedroom 1
7'-4" x 11'-1"



Le Seize
unités / units
D-001



étages / floors • Semi SS

Rue Gaston—Miron, Saint—Jérôme • habitationsdulacjerome.com • 514 885—9804

Le développeur se réserve le droit de faire des modifications qu'il juge nécessaires. Les dimensions et superficies indiquées sur ces plans sont à titre informatif seulement. Les dimensions et superficies "telles que construites" peuvent varier de celles indiquées. Les dimensions linéaires indiquées sur les plans sont calculées d'un mur intérieur à un autre mur intérieur. Les superficies indiquées sont basées sur des calculs architecturaux standards. En conformité avec les lois, règlements et codes concernant l'accessibilité aux personnes handicapées.