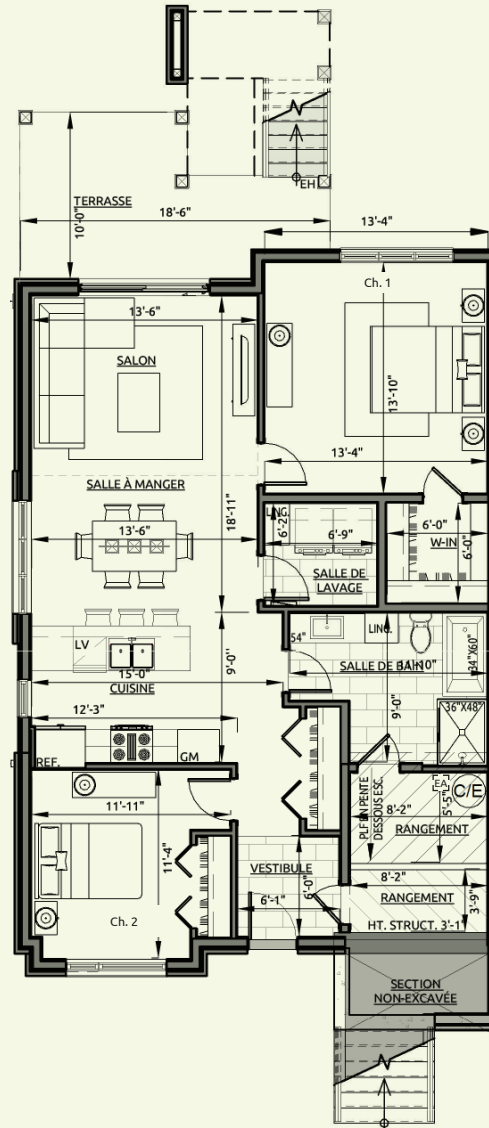




Habitations  
du Lac Jérôme

1203 pi<sup>2</sup>

4 1/2



## L'Hexa

unités / units  
Étage 1 • 101

Rue Claire—Richer, Saint—Jérôme • [habitationsdulacjerome.com](http://habitationsdulacjerome.com) • 514 885—9804

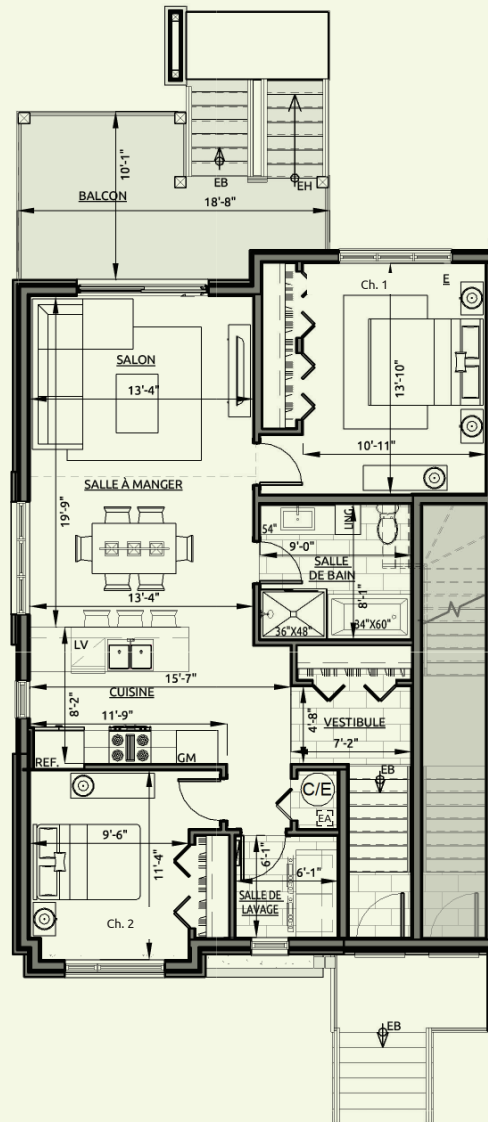
Le développeur se réserve le droit de faire des modifications qu'il juge nécessaires. Les dimensions et superficies indiquées sur ces plans sont à titre informatif seulement. Les dimensions et superficies "telles que construites" peuvent varier de celles indiquées. Les dimensions linéaires indiquées sur les plans sont calculées d'un mur intérieur à un autre mur intérieur. Les superficies indiquées sont basées sur des calculs architecturaux standards. En conformité avec les lois, règlements et codes concernant l'accessibilité aux personnes handicapées.



Habitations  
du Lac Jérôme

1069 pi<sup>2</sup>

4 1/2



## L'Hexa

unités / units  
Étage 2 • 201

Rue Claire—Richer, Saint—Jérôme • [habitationsdulacjerome.com](http://habitationsdulacjerome.com) • 514 885—9804

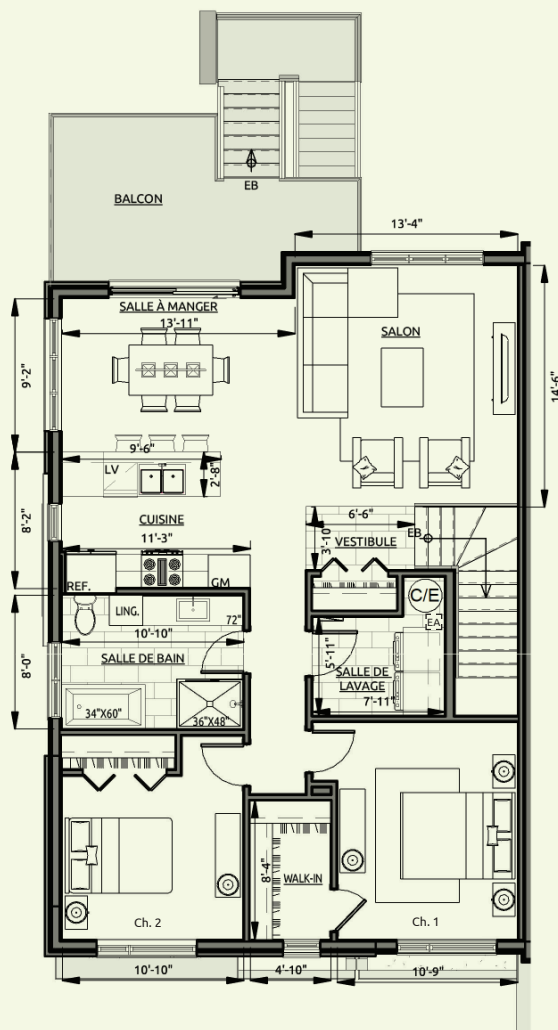
Le développeur se réserve le droit de faire des modifications qu'il juge nécessaires. Les dimensions et superficies indiquées sur ces plans sont à titre informatif seulement. Les dimensions et superficies "telles que construites" peuvent varier de celles indiquées. Les dimensions linéaires indiquées sur les plans sont calculées d'un mur intérieur à un autre mur intérieur. Les superficies indiquées sont basées sur des calculs architecturaux standards. En conformité avec les lois, règlements et codes concernant l'accessibilité aux personnes handicapées.



Habitations  
du Lac Jérôme

1182 pi<sup>2</sup>

4 1/2



## L'Hexa

unités / units  
Étage 3 • 301

Rue Claire—Richer, Saint—Jérôme • [habitationsdulacjerome.com](http://habitationsdulacjerome.com) • 514 885—9804

Le développeur se réserve le droit de faire des modifications qu'il juge nécessaires. Les dimensions et superficies indiquées sur ces plans sont à titre informatif seulement. Les dimensions et superficies "telles que construites" peuvent varier de celles indiquées. Les dimensions linéaires indiquées sur les plans sont calculées d'un mur intérieur à un autre mur intérieur. Les superficies indiquées sont basées sur des calculs architecturaux standards. En conformité avec les lois, règlements et codes concernant l'accessibilité aux personnes handicapées.